



Rhône-Alpes

214 AVENUE FELIX FAURE
69441 LYON CEDEX 03
TEL : 04.72.68.94.92
FAX : 04.72.33.79.76
urhonealpes@cfecgc.fr
www.urra-cfecgc.org

LETTRE D'INFORMATION CFE-CGC RHONE-ALPES Janvier 2014

+ INFORMATIONS REGIONALES



**Bonne et heureuse
année 2014 !**

+ Collège Consultatif Régional Rhône-Alpes

Le Conseil d'Administration de l'Union Régionale (UR) Rhône-Alpes, réuni les 28 et 29 novembre 2013, a décidé de dynamiser l'articulation entre l'interprofessionnel (les Unions Régionale et Départementales) et le professionnel (les Fédérations et Syndicats non fédérés), en réactivant le Collège Consultatif Régional (CCR) Rhône-Alpes.

Il est composé de représentants des branches professionnelles CFE-CGC ayant des adhérents en Rhône-Alpes. Il a vocation à apporter à l'UR sa connaissance du monde économique et de l'entreprise, en vue de construire la stratégie d'actions CFE-CGC dans la région, en particulier en matière de développement syndical.

Une réunion avec le CCR et les Présidents d'UD est prévue dans le courant du premier semestre 2014.

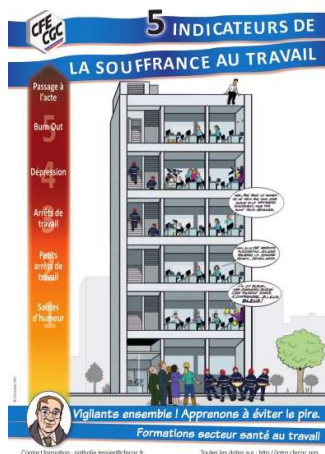
+ Formations organisées par les Unions Départementales

Ain ud01@cfecgc.fr 04 74 45 39 05	<i>5 juin 2014</i> <i>16 octobre 2014</i>	Accident de trajet en déplacement Risques psychosociaux
Ardèche ud07@cfecgc.fr 04 75 06 57 88	<i>10 avril 2014</i> <i>9 octobre 2014</i>	La réforme de la Médecine du Travail CHSCT et pénibilité
Drôme ud26@cfecgc.fr 04 75 56 00 57	<i>16 avril 2014</i> <i>15 octobre 2014</i>	Pénibilité Risques PsychoSociaux
Isère ud38@cfecgc.fr 04 76 23 24 18	<i>Date révolue</i> <i>24 avril 2014</i>	Nouvelles technologies, incidences sur les salariés Risques PsychoSociaux, situations de bien-être mal-être

Loire ud42@cfecgc.fr 04 77 33 00 07	24 mars 2014	Le CHSCT, statistiques AT-MP, taux employeur...
	9 avril 2014	Formation juridique : La durée du temps de travail et l'actualisation jurisprudentielle
	11 juin 2014	Formation juridique
	16 octobre 2014	RPS
Rhône ud69@cfecgc.fr 04 78 53 29 93	16 juin 2014	Les Risques PsychoSociaux
	13 octobre 2014	Les Risques PsychoSociaux
Savoie ud73@cfecgc.fr 04 79 62 12 33	7 avril 2014	Pénibilité
	16 juin 2014	Pénibilité
	17 novembre 2014	Acteur en prévention : rôle et responsabilité
Haute-Savoie ud74@cfecgc.fr 04 50 67 40 12	2 avril 2014	Lean Management
	4 juin 2014	RQTH, rôle de l'AST, DS, conséquences pour le salarié
	13 novembre 2014	CHSCT

Ces formations sont ouvertes à tous les adhérents et militants, sous réserve d'inscription auprès de l'UD.

+ Formations Santé au Travail



Le Secteur Santé au Travail de la Confédération, dispensera au premier semestre de l'année 2014 ses formations sur :

- « Les Risques Psycho-Sociaux, généralités et ressources de base d'un syndicaliste »,
- « L'Ecoute des salariés en souffrance tout en sachant se protéger »
- « Les Accidents du Travail, Maladies Professionnelle et le CHSCT »

Détails et dates de formations en pièce jointe.

Téléchargez l'affiche « Indicateurs Souffrance » en cliquant [ici](https://app.box.com/s/6b56zloyucxvg7mhpblt) :

+ Formations CFS – 1^{er} semestre 2014

Retrouvez *en pièce jointe* le calendrier des formations interprofessionnelles organisées par le Centre de Formation Syndicale (CFS) CFE-CGC à Paris, pendant le 1^{er} semestre 2014.

+ Cette Lettre d'Information est votre outil

Vous souhaitez profiter de cette Lettre d'Information pour obtenir des informations sur un sujet précis, ou faire passer un message, contactez-nous : urrhonealpes@cfecgc.fr



Laurent CARUANA, Président
Robert CARCELES, Secrétaire Général
Noël JUQUEL, Trésorier

et toute l'équipe de l'Union Régionale
CFE-CGC Rhône-Alpes

vous présentent,
leurs meilleurs vœux de
bonne et heureuse année **2014**

Union Régionale CFE-CGC Rhône-Alpes – 214 avenue Félix Faure 69441 LYON cedex 03

La Lettre d'Information CFE-CGC Rhône-Alpes est diffusée avec le soutien de :

Rhône-Alpes Région



KLÉSIA
PROTECTION ET INNOVATION SOCIALES

(*) *La Lettre d'Information de l'Union Régionale Rhône-Alpes CFE-CGC a vocation à vous INFORMER sur l'actualité de la CFE-CGC dans la région, et sur les différentes invitations qui nous parviennent et qui peuvent vous intéresser dans l'exercice de vos mandats.*

Sauf mention contraire, l'UR ne prendra pas en charge vos frais, si vous décidez de répondre positivement à l'une de ces invitations.

www.urre-cfecgc.org