



Rhône-Alpes

214 AVENUE FELIX FAURE
69441 LYON CEDEX 03
TÉL : 04.72.68.94.92
FAX : 04.72.33.79.76
urhonealpes@cfecgc.fr
www.urra-cfecgc.org

LETTRE D'INFORMATION CFE-CGC RHONE-ALPES Avril 2015

+ INFORMATIONS REGIONALES

+ Congrès confédéral : Lyon candidate

Le Conseil d'Administration de l'Union Régionale Rhône-Alpes CFE-CGC a décidé de présenter la candidature de Lyon pour accueillir le Congrès de la CFE-CGC, au printemps 2016. Le Comité Directeur tranchera entre les différentes candidatures le 27 avril 2015.

+ La CFE-CGC obtient la 1^{ère} Vice-Présidence de l'UGECAM Rhône-Alpes

Notre collègue Robert CARCELES a été élu premier Vice-Président de l'UGECAM (Union pour la gestion des établissements des caisses d'assurance maladie) Rhône-Alpes, nous l'en félicitons. Les UGECAM assurent, dans leur ressort territorial, l'orientation et la gestion des 225 établissements sanitaires et médico-sociaux de l'Assurance Maladie. Elles le font en conformité avec les dispositifs de planification sanitaire et médico-sociale et les priorités fixées par les Agences Régionales de Santé (ARS).
Pour en savoir plus : <http://www.ugecam-ra.fr/>

+ Dialogue Social Régional : la convention régionale devient triennale

Le Conseil Régional Rhône-Alpes et les partenaires sociaux ont signé, le 1^{er} avril 2015, une convention partenariale, qui reprend les différents axes du cadre stratégique défini par le Conseil Régional pour le soutien et le **développement du Dialogue Social Régional en Rhône-Alpes**. Elle est générique, la même pour toutes les organisations, et à vocation à présenter les différents thématiques sur lesquelles les partenaires sociaux pourront déposer des projets pour les 3 années à venir (2015-2017).

Les organisations syndicales de salariés se sont exprimées d'une seule voix, à cette occasion, pour réaffirmer, notamment, leur volonté de **poursuivre dans le nouveau périmètre régional Auvergne – Rhône-Alpes**, les travaux engagés depuis 10 ans.



*A gauche, Laurent CARUANA,
Président de la CFE-CGC Rhône-Alpes,
à droite, Jean-Jack QUEYRANNE,
Président du Conseil Régional Rhône-Alpes*

[Lire la déclaration des organisations syndicales de salariés du 01/04/2015](#)

✚ Réforme territoriale : union Auvergne – Rhône-Alpes

Le 1^{er} janvier 2016, Auvergne et Rhône-Alpes formeront une seule région. Cette réforme territoriale étant amenée à impacter l'activité économique, sociale et syndicale, des réunions d'échanges sont organisées à tous les niveaux : Confédération, Conseils d'Administration des Unions Régionales, Conseils Economiques Sociaux et Environnementaux Régionaux – CESER (voir article de presse infra), Institut National du Travail, de l'Emploi et de la Formation Professionnelle - INTEFP...

VISITE ■ Une délégation des deux bureaux du Ceser chez Michelin

Chez un fleuron d'Auvergne-Rhône-Alpes

À moins de dix mois des élections régionales, qui officialiseront la fusion entre Auvergne et Rhône-Alpes, les échanges se multiplient entre les Ceser (*) des deux régions. Hier, une délégation du bureau rhônalpin a notamment visité Michelin en compagnie de son homologue auvergnat.

Les relations entre les deux Ceser datent de l'été 2014, entre les staffs administratifs de Jean-Michel Reberry (Auvergne) et Sybille Desclozeaux (Rhône-Alpes). Objectif premier : « Préparer au mieux la future assemblée consultative régionale à l'échelle du nouveau périmètre de la collectivité ».

« La voix de la société civile »

Un programme de travail a été élaboré, portant sur les dossiers traités par les uns et les autres, problématiques des deux territoires, etc. Hier, les deux présidents ont insisté sur l'importance de « réaffirmer, conforter et moderniser » l'institution Ceser dans la perspective de la fusion. En clair, il s'agit d'anticiper sur la mise en place du futur Conseil ré-



PHOTO DE FAMILLE. Les deux délégations dans le hall de l'hôtel de Région. Au centre, les deux présidents, Jean-Michel Reberry (Auvergne) et Sybille Desclozeaux (Rhône-Alpes).

PHOTO FRANCIS CAMPAGNONI

gional en montrant l'utilité de cette instance consultative, « la voix de la société civile » organisée dans une période délicate où on ne sait comment et avec qui fonctionnera le prochain Ceser auvergnat-rhônalpin.

Au terme d'une matinée de travail à l'hôtel de Région, les deux délégations ont été reçues au siège social de Michelin par Rémi

de Verdilhac, directeur de Michelin France, et Gérard Duhesme, directeur des sites de Clermont et membre du Ceser. Les deux dirigeants ont présenté l'entreprise qui sera, en 2016, la plus grande de la nouvelle région.

L'influence de Michelin dans le tissu économique, sportif et culturel a été évoquée sur les territoires

où la manufacture est implantée : Clermont, Roanne, Montagny (Loire) et Le Puy.

Pour terminer, les deux délégations ont visité l'Aventure Michelin où sont exposées toutes les innovations technologiques du groupe à travers une histoire vieille de 126 ans. ■

(*) Conseil économique, social et environnemental régional.

Pdd

Photo : 8^{ème} en partant de la gauche : Alexandre DUPONT, Président de l'UR et membre du CESER Auvergne
7^{ème} en partant de la droite : Laurent CARUANA, Président de l'UR et membre du CESER Rhône-Alpes

✚ Handicap : le dispositif Maintien dans l'Emploi est en sursis

L'avenir du **dispositif Maintien dans l'Emploi des personnes handicapées de Rhône-Alpes**, unique en France, est aujourd'hui remis en cause par différentes restrictions budgétaires.

Les partenaires sociaux, inquiets, travaillent sur plusieurs scénarii d'évolution, et ont décidé d'interpeller d'une seule voix les instances nationales CNAMTS (Caisse nationale de l'assurance maladie des travailleurs salariés), AGEFIPH (Association de Gestion du Fonds pour l'Insertion professionnelle des Personnes Handicapées) et DGT (Direction Générale du Travail) : [lire le courrier](#).

+ Actualités de l'UNIR Rhône-Alpes

L'Union Nationale Interprofessionnelle des Retraités CFE-CGC de Rhône-Alpes a accueilli ses délégués régionaux et départementaux, ainsi que les représentants CODERPA, à l'occasion d'une réunion de travail le 25 mars 2015, en présence de Laurent CARUANA, Président de l'Union Régionale Rhône-Alpes CFE-CGC, Daniel DELABARRE, Président de l'UNIR nationale, et Jacques MARTEL, administrateur CFE-CGC et membre de la commission de contrôle du GIE AGIRC ARRCO, spécialiste en matière de retraite des régimes complémentaires.



Crédit photo : Robert CHALENDAR

+ Les retraités du Rhône dans la rue

Environ un millier de retraités du Rhône ont défilé le 17 mars 2015 à Lyon.

L'UNIR 69 entendait défendre les [positions de la CFE-CGC](#). Elle faisait d'ailleurs partie de l'intersyndicale qui a été reçue à la Préfecture de région ([lire le compte rendu](#)).

Crédit photo : Noël JUQUEL



ZOOM SUR : le réseau Equilibre Rhône-Alpes



Christiane LARGE et Marianne BRETON, référentes en charge du réseau Equilibre CFE-CGC en Rhône-Alpes, ont invité à une réunion de travail le 23 mars 2015, les membres du réseau de la région, le Président de l'Union Régionale et les Présidents des Unions Départementales CFE-CGC, ainsi que référents régionaux Action Syndicale, Emploi, Formation, Handicap, Lutte contre les Discriminations, Santé au Travail et Protection Sociale.

Cette réunion a été l'occasion de faire un point sur l'activité des référents au niveau régional et départemental, en matière d'égalité professionnelle, les problématiques rencontrées, et les pistes d'actions envisagées pour 2015.

La formation « Egalité professionnelle » co-construite par les organisations syndicales de salariés de Rhône-Alpes, avec l'appui d'ARAVIS, et qui a été organisée sur 3 journées par l'UR en décembre 2014 et janvier 2015, devrait ainsi être déclinée dans les départements, sous une formule plus courte.*

* ARAVIS : Agence Rhône-Alpes pour la Valorisation de l'Innovation Sociale et l'Amélioration des Conditions de Travail

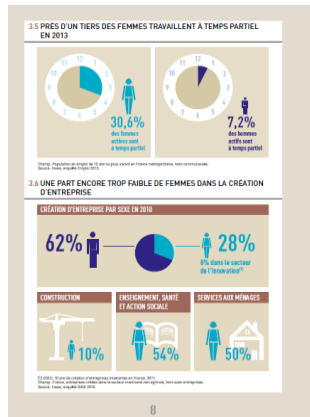
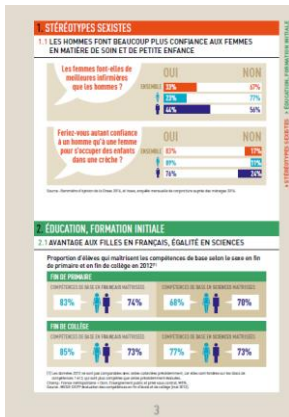
+ Egalité professionnelle : chiffres clés 2015

Le Service du Droit des Femmes (SDFE) publie « Vers l'égalité réelle entre les hommes et les femmes – chiffres clés, édition 2015 ».

➔ Idéal pour construire vos argumentaires.

A lire :

http://www.aravis.aract.fr/wp-content/uploads/2012/03/Chiffres-cles-2015_Lessentiel.pdf



Appui au Dialogue Social dans l'Artisanat en Rhône-Alpes

Les organisations signataires de l'accord du 12 décembre 2001 (UPA - CFDT - CFE-CGC - CFTC - CGT - CGT-FO), se sont réunies le 18 février pour examiner les propositions d'orientations prioritaires des travaux des Commissions paritaires régionales interprofessionnelles de l'artisanat (CPRIA) pour 2015.

Elles considèrent utiles de poursuivre les travaux menés en 2014 sur les axes de travail suivants : la formation professionnelle, la Qualité de vie au travail, l'appui au Dialogue social, le fonctionnement des dispositifs d'activités sociales et culturelles, et bien entendu l'emploi et en particulier l'emploi des jeunes.

C'est ainsi que les représentants CFE-CGC à la CPRIA Rhône-Alpes, **Richard MOURRE** et **Dominique BAILLY**, ont engagé un travail de réflexion à l'Union Régionale sur la **promotion de l'apprentissage dans l'Artisanat en Rhône-Alpes**.

A lire : article de l'AEF du 02/04/2015 sur la CPRIA Rhône-Alpes en pièce jointe (**)

+ Logement : mise en place du Comité Régional de l'Habitat et de l'Hébergement

Le 3 mars 2015, le Préfet de la région Rhône-Alpes a organisé la mise en place du Comité Régional de l'Habitat et de l'Hébergement, qui remplace le Comité Régional de l'Habitat suite à la loi ALUR, dans un souci de meilleure concertation entre acteurs du logement et de l'hébergement, et de fluidification du parcours des ménages dans l'accès au logement.

La CFE-CGC y est représentée, tant à la plénière qu'au Bureau, par Gérard CHEVALIER (titulaire), référent régional Logement CFE-CGC, et Gil ALLEGRE (suppléant).

A lire : [le compte rendu de la réunion CRHH du 06/03/15](#)

+ L'Union Départementale de l'Isère CFE-CGC vous informe

Formations, résultats d'élections... retrouvez toutes les actualités et la Lettre d'information trimestrielle de l'Union Départementale de l'Isère CFE-CGC sur son site internet :

<http://www.cfecgc38.org/>

+ Cette Lettre d'Information est votre outil

Vous souhaitez profiter de cette Lettre d'Information pour obtenir des informations sur un sujet précis, ou faire passer un message, contactez-nous : urhonealpes@cfecgc.fr

La Lettre d'Information CFE-CGC Rhône-Alpes est diffusée avec le soutien de :



(**) L'article de Sophie ESPOSITO, publié par l'AEF le 02/04/2015 sous le titre « AEF Dialogue social territorial dans l'artisanat : comment la CPRIA Rhône-Alpes a pu acquérir une légitimité » est rediffusé avec l'aimable autorisation d'AEF, www.aef.info, pour les adhérents de la CFE-CGC. **Vous n'êtes pas autorisé à rediffuser à votre tour cet article à des non-adhérents.**

(*) La Lettre d'Information de l'Union Régionale Rhône-Alpes CFE-CGC a vocation à vous INFORMER sur l'actualité de la CFE-CGC dans la région, et sur les différentes invitations qui nous parviennent et qui peuvent vous intéresser dans l'exercice de vos mandats.

Sauf mention contraire, l'UR ne prendra pas en charge vos frais, si vous décidez de répondre positivement à l'une de ces invitations.